

<https://www.osi-ngo.org/groupe-locaux/article/osi-kirghizistan>



OSI Kirghizistan

- Groupes Locaux -



Date de mise en ligne : mardi 18 août 2020

Copyright © Objectif Sciences International - Tous droits réservés

Sommaire

- [Stade du Groupe Local](#)
- [Equipe et Contact](#)
- [Direction des opérations](#)
- [Programmes de Recherche et d'Education aux \(...\)](#)
- [Programmes de Pédagogie et Logistique du \(...\)](#)
- [Programmes de Développement Participatif](#)
- [Educateur-trice Scientifiques](#)
- [Enjeux pour ce Groupe Local](#)
- [Partenaires](#)

Stade du Groupe Local

- Groupe en Fonctionnement
- Direction des Opérations actuellement assurée par le Siège international d'OSI
- Mandat de Direction des Opérations locale à pourvoir : voir plus bas
- Programmes de Recherche et d'Education aux Sciences actifs dans ce pays : voir plus bas
- Programmes de Pédagogie et Logistique du Développement Durable actif dans ce pays : voir plus bas
- Programme de Développement Participatif (Inscriptions des volontaires / Levées de fonds) à pourvoir : voir plus bas

Equipe et Contact

Création et développement du groupe local (ONG OSI)

- **Coordination :**
Equipe du Siège International chargée de l'accompagnement de la création des Groupes Locaux de l'ONG : M. Thomas EGLI et Mme Chloé LAROSE : local-groups.osi-ngo.org
- **Equipe de lancement du Groupe Local :**
Si vous désirez rejoindre l'équipe qui s'implique actuellement dans la création du Groupe Local, merci de :
 1. Créer votre compte utilisateur [sur ce site internet](http://www.osi-ngo.org/spip.php?page=inscription) [http://www.osi-ngo.org/spip.php?page=inscription]
 2. Remplir ce [formulaire de proposition de votre profil à l'ONG](http://www.osi-ngo.org/Jobs/article/proposez-votre-profil-a-l-ong) [http://www.osi-ngo.org/Jobs/article/proposez-votre-profil-a-l-ong]
 3. Poster un message pour vous présenter, sur [ce forum de travail](#)

[<http://www.osi-ngo.org/act-yourself/centre-de-ressources/create-a-local-group-of-the-ngo/article/osi-kyrgyzstan-exchanges-for-creation-and-development?lang=fr>]

Direction des opérations

Direction des Opérations assurée par le Siège international d'OSI ([Plus d'info ici](#))

Mandat de Direction des Opérations locale à pourvoir :

Si vous désirez nous proposer de prendre en charge la Direction des Opérations de ce Groupe Local, merci de :

1. Créer votre compte utilisateur [sur ce site internet](#) [<http://www.osi-ngo.org/spip.php?page=inscription>]
2. Remplir ce [formulaire de proposition de votre profil à l'ONG](#) [<http://www.osi-ngo.org/Jobs/article/proposez-votre-profil-a-l-ong>]
3. Poster un message pour vous présenter et faire votre proposition, sur [ce forum de travail](#) [<http://www.osi-ngo.org/act-yourself/centre-de-ressources/create-a-local-group-of-the-ngo/article/osi-ghana-exchanges-for-creation-and-development?lang=fr>]

Programmes de Recherche et d'Education aux Sciences

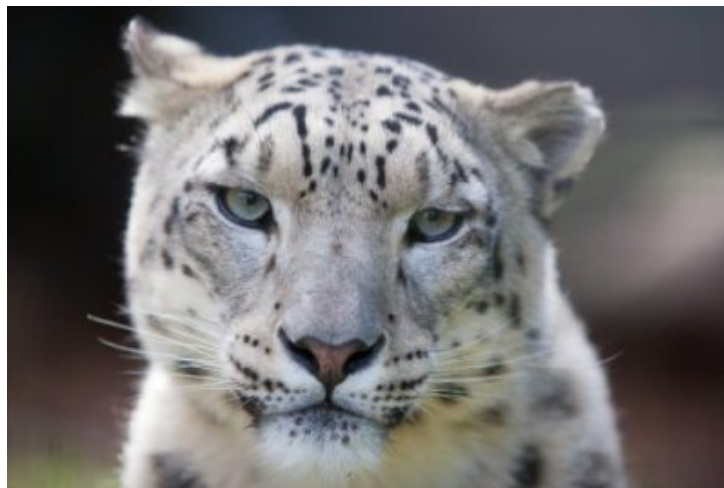
OSI BIODIVERSITA

- Responsable du programme : M. Sylvain ALLOMBERT
- Adjoints du programme : Mme Illiane QUERELOU & Mme Elodie JOCTEUR
- Objectifs de recherche au Kirghizistan :
 - détails à venir
 - détails à venir
- Projets :
 - [Retrouvez le détail exact de tous les projets du programme OSI BIODIVERSITA au Kirghizistan ici](#) [<http://www.vacances-scientifiques.com/spip.php?page=advanced-research&rids=%5B573%2C530%2C368%2C473%2C422%5D>]

OSI PANTHERA

- Responsable du programme : Mme Anne Lise CABANAT
- Adjoints du programme : M. Bastien CHAIX
- Objectifs de recherche au Kirghizistan :

- Conservation, suivi et étude d'un félin en danger d'extinction : la panthère des neiges (depuis 2006)
 - Mise en place d'expéditions pour des adolescents kirghizes de 2014 à 2017
 - Restauration de cabanes dans les réserves
 - Mise en place de vidéos sur la faune kirghize.
 - Aide à la formation des guides et des gardes chasses (utilisation du matériel, connaissances naturalistes, vocabulaire en anglais et français, connaissances sur les autres cultures, etc.)
 - Sensibilisation des citoyens au développement durable et à la préservation de l'environnement
- Projets :
- [Retrouvez le détail exact de tous les projets du programme OSI PANTHERA au Kirghizistan ici](http://www.vacances-scientifiques.com/spip.php?page=advanced-research&rids=%5B530%2C368%2C473%2C422%2C574%5D)
[http://www.vacances-scientifiques.com/spip.php?page=advanced-research&rids=%5B530%2C368%2C473%2C422%2C574%5D]



Pour proposer un nouveau Programme de Recherche : [voir ici](#)

[http://www.educateur-scientifique.com/Responsable-de-Programme.html]

Programmes de Pédagogie et Logistique du Développement Durable

OSI PEDA KYRGYZSTAN

Gestion des Centres de Séjours Scientifiques

- Responsable du programme : M. Bastien CHAIX
- Adjoints du programme : Mme Anne Lise CABANAT



Programmes de Développement Participatif

Programme de Levées de Fonds :

- Mandat à pourvoir : [voir ici](#) [<http://www.osi-ngo.org/Jobs/article/proposez-votre-profil-a-l-ong>]

Programme de Promotion et d'Inscriptions des volontaires :

- Mandat à pourvoir : [voir ici](#)
[<http://www.vacances-scientifiques.com/-Offre-Responsable-Developpement-.html#navbartop>]

Educateur-trice Scientifiques

- Postes à pourvoir : Pour rejoindre les encadrants du Groupe Local, consultez [cette page sur les emplois en animation scientifique](#) [<http://www.educateur-scientifique.com/-Offres-d-emplois-2-.html#navbartop>]

Enjeux pour ce Groupe Local

Disciplines scientifiques envisageable sur ce Groupe Local
Enjeux socio-économiques à résoudre

Thèmes d'activités envisageable sur ce Groupe Local

Compétences disponibles dans ce Pays

Enjeux de retours de compétences au pays (Fuite des Cerveaux)

Quelles disciplines scientifiques ont les étudiants du pays qui sont partis à l'étranger ?

Lieux de pleine nature encore préservée

Centres d'hébergement disponibles

[Voir les sujets de discussion correspondants](#)

[<http://www.osi-ngo.org/act-yourself/centre-de-ressources/create-a-local-group-of-the-ngo/article/osi-kyrgyzstan-exchanges-for-creation-and-development?lang=fr>]

Partenaires

- De nombreux partenaires locaux : Réserves naturelles, associations naturalistes, hébergeurs, chauffeurs





Si vous désirez que votre organisme scientifique, éducatif, financier ou économique devienne partenaire officiel de ce Groupe Local, merci de :

1. Créer votre compte utilisateur [sur ce site internet](http://www.osi-ngo.org/spip.php?page=inscription) [http://www.osi-ngo.org/spip.php?page=inscription]
2. Remplir ce [formulaire de proposition de votre profil à l'ONG](http://www.osi-ngo.org/Jobs/article/proposez-votre-profil-a-l-ong) [http://www.osi-ngo.org/Jobs/article/proposez-votre-profil-a-l-ong]
3. Poster un message pour vous présenter et faire votre proposition, sur [ce forum de travail](http://www.osi-ngo.org/act-yourself/centre-de-ressources/create-a-local-group-of-the-ngo/article/osi-kyrgyzstan-exchanges-for-creation-and-development?lang=fr) [http://www.osi-ngo.org/act-yourself/centre-de-ressources/create-a-local-group-of-the-ngo/article/osi-kyrgyzstan-exchanges-for-creation-and-development?lang=fr]